

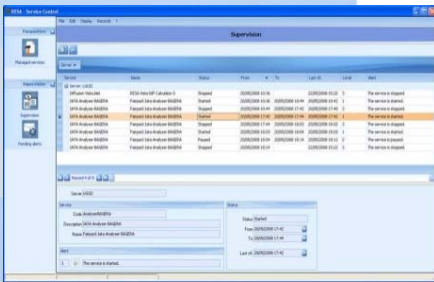
Une solution aéroportuaire unique pour répondre à des besoins multiples

Tirant bénéfice de l'expertise de RESA dans le domaine des systèmes d'information aéroportuaire, GAIMS rationalise les projets d'investissement des aéroports en leur apportant une solution complète.

GAIMS est une suite de solutions intégrées qui répond à l'ensemble des besoins opérationnels des aéroports, des compagnies aériennes et des assistants en matière de traitement des vols et des passagers.

Cette solution « clé en main » améliore l'efficacité des aéroports en leur fournissant applications, équipements (serveurs, stations de travail, périphériques, terminaux d'affichage, etc.) et support nécessaires à l'automatisation de leur gestion opérationnelle, tout en leur apportant l'information précise dont ils ont besoin.

En outre, les composants de GAIMS s'intègrent parfaitement les uns aux autres pour former un ensemble cohérent d'applications et éviter ainsi tout empilement de systèmes hétérogènes. GAIMS est par ailleurs fourni avec un outil de supervision permettant de centraliser les alertes des différents progiciels et de les envoyer par e-mail aux administrateurs.



GAIMS est une solution à échelle variable, conçue pour apporter aux aéroports des applications à la pointe de la technologie.

L'architecture modulaire et souple de GAIMS autorise toutes les combinaisons possibles, selon les besoins des aéroports et leurs projets d'évolution.

GAIMS apporte :

- une solution de réduction des coûts ;
- un ensemble cohérent de solutions intégrées ;
- une architecture modulaire.

Une solution extensible et sur mesure

GAIMS est une solution qui s'adapte aux besoins des aéroports de toute taille et trafic. Elle permet aux aéroports de gérer leurs expansions (augmentation de trafic, construction d'un nouveau terminal, connexion avec d'autres aéroports) ou les évolutions futures de leurs infrastructures, sans remettre en cause leurs investissements antérieurs.

Souple et modulaire, GAIMS autorise toutes les combinaisons possibles pour répondre aux besoins spécifiques de chaque aéroport ou à ses contraintes budgétaires.

Selon les projets, GAIMS sera composé de CREWS, CREWS LDCS, BAGERA, PAXTRACK, INFOPAX, DIAGRAM, VISTA, VISTA WEB, INVOICE, ATLAS, FAIRWAY, etc. Dans tous les cas, GAIMS apportera aux aéroports une solution parfaitement cohérente, rapide à mettre en œuvre et simple d'intégration.

Une solution pérenne

Soucieux de fournir des solutions garantant de la pérennité des investissements des aéroports, RESA a toujours suivi les standards technologiques du marché et a régulièrement développé des versions progicielles tenant compte des derniers systèmes d'exploitation. GAIMS est basé sur des solutions non propriétaires, afin de permettre aux aéroports de contrôler leurs propres infrastructures.



Une suite complète de solutions aéroportuaires

≡ **CREWS**, un système CUTE/CUPPS éprouvé, conçu pour permettre aux aéroports de partager leurs ressources d'enregistrement et d'embarquement entre les différentes compagnies aériennes et agents d'assistance présents sur la plate-forme.

≡ **CREWS LDCS**, un système local d'enregistrement et d'embarquement des passagers. Il est mis à la disposition des compagnies aériennes ne possédant pas de DCS ou ne souhaitant pas utiliser leur DCS sur un site.

≡ **BAGERA**, un Système complet de Réconciliation et de Traçabilité des Bagages (SRTB) qui garantit qu'à chaque bagage chargé correspond un passager embarqué. Il permet de tracer tous les bagages depuis leur enregistrement jusqu'à leur chargement dans l'avion.

≡ **PAXTRACK**, un système de suivi et de contrôle des passagers permettant de filtrer, sécuriser et faciliter le parcours des passagers munis de cartes d'accès à bord 2D, mais également de générer des statistiques sur les flux de passagers circulant sur la plate-forme.

≡ **INFOPAX**, un Système d'Information Aéroportuaire (*Flight Information Management System*) centré sur une base de données opérationnelle (AODB), un programme saisonnier et un programme temps réel.

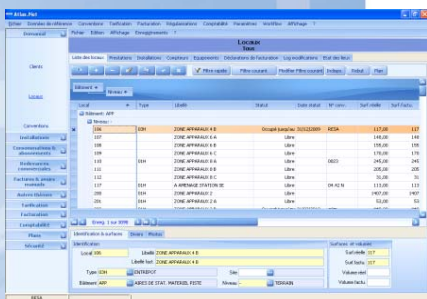
≡ **DIAGRAM**, un système de gestion par l'image des ressources aéroportuaires nécessaires à la réalisation d'un vol (parkings, banques, portes, tapis, goulottes, etc.).

≡ **VISTA**, une solution de téléaffichage (*Flight Information Display System*) complétée par **VISTA WEB**, un module Web destiné au personnel aéroportuaire ou aux partenaires (hôtel, bureau d'information, etc.).

≡ **INVOICE**, un système de facturation aéroportuaire couvrant l'ensemble des prestations et redevances aéronautiques facturées aux compagnies aériennes et assistants. Ce système est aussi décliné dans une version destinée aux assistants aéroportuaires.

≡ **ATLAS**, un système de facturation extra-aéronautique assurant la production de factures liées aux locaux, aux équipements et installations, aux consommations et abonnements, aux redevances commerciales.

≡ **FAIRWAY**, un système de communication assurant les échanges d'informations entre tous systèmes aéroportuaires, quel que soit le protocole de communication utilisé.



N'hésitez pas à nous contacter pour obtenir la documentation complète sur l'ensemble des solutions RESA.