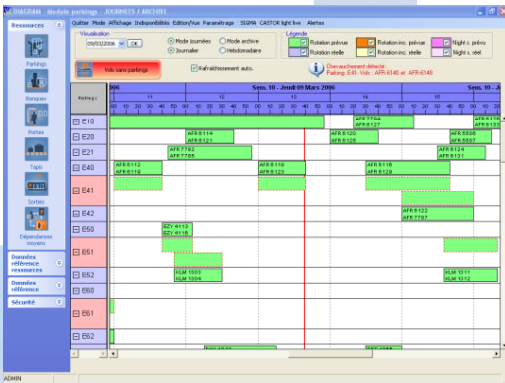


## Gestion par l'image des ressources aéroportuaires

### Visualisation graphique et gestion simplifiée des ressources aéroportuaires



Imaginé et conçu pour simplifier la gestion des ressources nécessaires à un vol, DIAGRAM permet de visualiser ces dernières et de les allouer sous forme graphique. Le système offre également la possibilité d'affecter automatiquement certaines ressources (parkings, portes, tapis et sorties).

Module indissociable d'INFOPAX, le Système d'Information Aéroportuaire de RESA, DIAGRAM est conçu pour répondre aux besoins des aéroports en matière de gestion opérationnelle.

### Une solution interactive et sécurisée

Intégré à la base de données centralisée et aux programmes de gestion prévisionnelle et temps réel d'INFOPAX, DIAGRAM comprend plusieurs modules de gestion des ressources :

- ≡ banques d'enregistrement ;
- ≡ goulottes ;
- ≡ portes d'embarquement ;
- ≡ parkings ;
- ≡ tapis bagages ;
- ≡ sorties.

DIAGRAM s'enrichit de l'expérience de l'aéroport en permettant de travailler sur des modèles d'affectation des ressources aux vols. Ces modèles sont créés sur la base d'une semaine type représentative, extraite du prévisionnel. Les affectations mémorisées peuvent être appliquées sur des périodes temporelles au choix de l'aéroport et remodifiées si besoin.

Les ressources sont allouées en toute sécurité grâce à une série de contrôles de cohérence effectués par DIAGRAM. Par exemple, des contrôles sont effectués sur le type appareil lors de l'affectation d'un vol à un parking. Véritable outil de saisie graphique, chaque modification de ressource effectuée directement sur le graphique est immédiatement intégrée à la base de données centralisée d'INFOPAX.

### Un utilitaire convivial et intuitif

Grâce à la fonction Glisser/Déplacer, l'utilisateur visualise instantanément le résultat de ses actions sous forme graphique. La fonction impression lui permet ensuite de diffuser de façon rapide et synthétique les graphiques des différentes ressources allouées auprès des agents concernés.

Idéal dans le contexte d'une gestion courante des ressources, DIAGRAM s'avère également très utile dans un cadre prévisionnel.

RESA travaille sur l'évolution de DIAGRAM et prévoit l'intégration d'une nouvelle ressource : le Poste d'Inspection Filtrage. L'envoi vers PAXTRACK des PIF affectés aux vols permettra d'affiner les règles d'acceptation des passagers à ces points de contrôle.

## Gestion par l'image des ressources aéroportuaires

### Une allocation intelligente contrôlée

Le nouveau module de gestion des parkings permet de définir les préférences des compagnies aériennes afin de générer automatiquement l'allocation des parkings que l'utilisateur n'aura plus qu'à affiner.

#### La gestion des parkings

DIAGRAM permet de visualiser sur une échelle temporelle, et pour chaque parking donné, les rotations qui lui sont allouées au fil du temps. Cette visualisation est entièrement personnalisable (choix de la couleur par type d'occupation, échelle temporelle paramétrable, etc.).

De nombreuses fonctions sont disponibles, telles que :

- ≡ la saisie directe des allocations prévisionnelles et réelles ;
- ≡ la proposition d'allocation automatique de parkings ;
- ≡ la visualisation graphique temps réel / réalisé ;
- ≡ le contrôle de l'adéquation entre le type d'appareil et le parking choisi ;
- ≡ la notion de changement de parking pour un appareil présent au sol ;
- ≡ la notion de dépendances de parking (occupation d'un ou plusieurs parkings selon le type d'appareil) ;
- ≡ la présentation d'informations sur les indisponibilités ;
- ≡ l'affichage de l'occupation graphique des parkings pour une vue d'ensemble synthétique dans le PCE de l'aéroport ;
- ≡ etc.

#### La gestion des banques d'enregistrement

DIAGRAM permet également de gérer une notion d'ensemble de banques (mode graphique TETRIS) associées aux vols (groupe de plusieurs banques contiguës pour une durée variable). L'affectation d'une ou plusieurs banques s'effectue par un simple « Glisser/Déplacer ».

Bien entendu, DIAGRAM permet la complétion des exceptions sur les journées à venir ou dans le temps réel, ainsi que les modifications de dernière minute au niveau du temps réel.

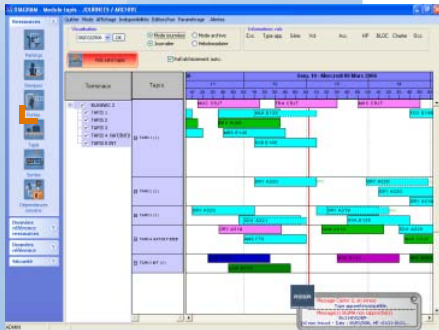
#### La gestion des portes d'embarquement, tapis et sorties

DIAGRAM inclut des modules natifs de gestion des portes d'embarquement, tapis et sorties permettant une allocation prévisionnelle ou temps réel, ainsi que l'utilisation de modèles d'affectations standards comme pour les autres ressources. En complément, DIAGRAM possède un module de dépendance de moyens permettant l'affectation automatique des portes, tapis et sorties aux mouvements, en fonction du parking, du terminal affecté et de la nationalité du vol.

#### La gestion des goulottes

DIAGRAM permet de gérer une notion d'ensemble de goulottes associées au vol. Les goulottes peuvent être affectées en fonction du critère classe bagage ou escale du vol. La durée d'utilisation de celles-ci est automatiquement ajustée à la durée d'utilisation réelle des banques d'enregistrement.

L'affectation d'un ensemble de banques à un vol peut engendrer automatiquement l'affectation d'un ensemble de goulottes de manière cohérente. Ces informations d'affectation sont envoyées au système de tri-bagages de l'aéroport.



N'hésitez pas à nous contacter pour obtenir la documentation détaillée de DIAGRAM.