

La solution d'affichage des informations publiques

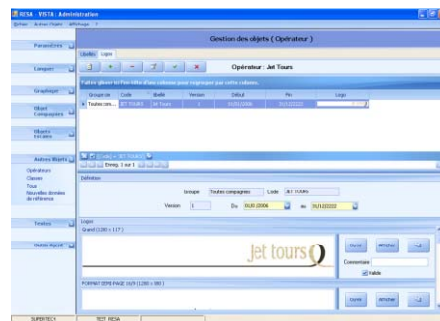
Le système de téléaffichage VISTA gère la diffusion et l'affichage de données sur des terminaux connectés au réseau de l'aéroport (intra muros ou à distance : hôtels, gare routière, etc.) avec un simple accès TCP/IP. Il est alimenté par les informations sur les vols (numéros de vols, ressources qui leur sont affectées, compagnies aériennes, horaires, etc.) en provenance du SIA (Système d'Information Aéroportuaire) ou de toute autre source (système d'information météorologique, trafic routier, temps d'attente des passagers au PIF, heure de délivrance des bagages à l'arrivée, etc.).

Entièrement redéveloppée, la nouvelle version de VISTA dispose de nombreuses nouveautés en termes de possibilités graphiques et offre également une administration simplifiée, une supervision puissante et de nouveaux outils utilisateurs.

Un paramétrage complet

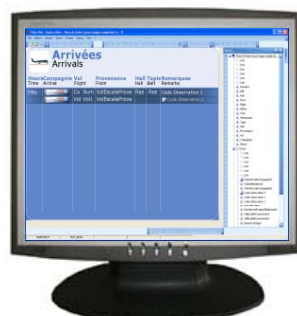
Grâce à ses nombreux outils, VISTA offre de multiples possibilités de paramétrage.

Le système intègre une description complète du parc de terminaux d'affichage : type de résolution, protocole, adresses IP, localisation, etc., garantissant ainsi une meilleure supervision d'ensemble.



Le système permet une gestion centralisée des logos, textes et films, avec stockage et visualisation directe. Il est également possible de créer différents formats d'images, qui seront ensuite diffusées sur une gamme complète de terminaux d'affichage (TFT, plasma, LED, etc.).

La création des images se trouve facilitée grâce à une ergonomie simple, semblable à celle de Powerpoint (glisser/déplacer), et une multitude d'objets disponibles (texte, logos, films). L'outil permet de créer des images complexes à partir de plusieurs images simples provenant de différentes sources (liste de vols associée à une liste de bus et informations météo).



VISTA est un système de téléaffichage complet et ouvert, capable de gérer un nombre illimité de points d'affichage (locaux ou distants).

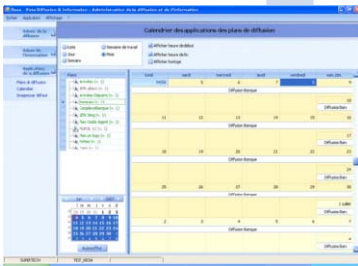
Une administration aisée

Une distribution des images simplifiée

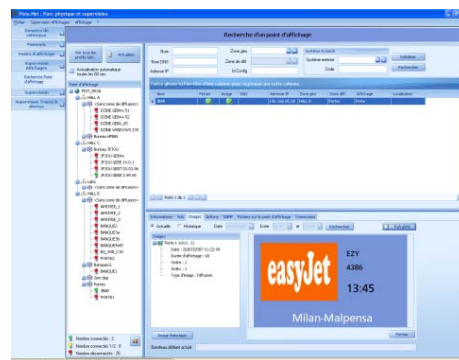
VISTA assure le paramétrage dynamique de la diffusion d'images choisies vers des ensembles de points d'affichage, selon un planning établi. L'aéroport peut par exemple définir une seule image arrivée et la diffuser sur tous les écrans concernés.

Il est en outre possible d'alterner plusieurs images, d'afficher l'information en plusieurs langues, de trier les données selon l'heure, les escales, etc.

VISTA redistribue automatiquement les images en cas de panne d'un des points d'affichage, permettant ainsi une gestion intelligente et dynamique des murs d'images et garantissant au passager un affichage continu des informations sur son vol.



Exploiter et superviser en toute simplicité



VISTA intègre diverses fonctions de supervision permettant d'accéder à la totalité des points d'affichage de l'aéroport pour en surveiller la connexion, les images et les informations émises.

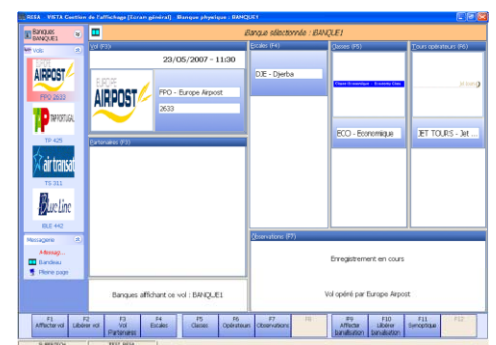
Ces outils offrent un accès à l'historique des images diffusées, et par conséquent la possibilité de justifier, à tout moment, des informations présentes sur les points d'affichage, en cas de réclamation auprès de l'aéroport.

VISTA effectue aussi une supervision technique à distance des points d'affichage, ainsi qu'un suivi des connexions avec les systèmes externes. En cas de rupture d'alimentation de VISTA, il est possible de travailler en mode dégradé, en modifiant les informations directement dans le système.

Des outils de pilotage performants

Les stations CREWS peuvent être équipées d'outils permettant à l'agent de piloter l'affichage des banques et des portes (choix des vols, des logos, des textes, etc.).

Le personnel de l'aéroport peut également, grâce à un outil d'information, planifier très facilement l'affichage d'images en alternance. Des messages informatifs de type santé, sécurité, grève, voire même des spots publicitaires succèdent ainsi aux informations vols.



Un nouvel outil, First Bag Last Bag, conçu pour permettre aux bagagistes de déclarer le début et la fin de la délivrance des bagages pour les vols à l'arrivée est disponible en option. Ces informations peuvent alors être intégrées dans des images tapis de VISTA.

N'hésitez pas à nous contacter pour obtenir la documentation détaillée de VISTA et la fiche produit VISTA WEB.