

Systeme de communication

Un système d'échange d'informations

FAIRWAY est un système de communication facilitant les échanges d'informations inter-systèmes. Il gère en effet de façon transparente les protocoles utilisés par les différents systèmes et en assure le traitement applicatif ad-hoc.

FAIRWAY assure ainsi les échanges d'informations entre les différents systèmes d'applications devant se connecter au Système d'Information Aéroportuaire (INFOPAX ou autre), en délivrant des fonctionnalités de duplication, routage, transformation, publication et réexpédition des messages vers une ou plusieurs applications destinataires. Noyau stratégique du système d'échanges, FAIRWAY assure l'interface entre des systèmes parfois propriétaires, difficiles à intégrer et utilisant des protocoles de communication différents.

Message	Status	Reçu	Envoyé	Acquis
Envoi de message vers SACERA	OK		132	132
Envoi de message vers INFOPAX	OK	12	12	12
Envoi de message vers INFOPAX	OK	301		
Envoi de message vers INVOISE	OK		38	38
Envoi de message vers INVOISE	OK		132	132
Envoi de message vers INVOISE	OK		19	
Envoi de message vers INVOISE	OK		2	
Envoi de message vers INVOISE	OK		2	
Envoi de message vers TRIMAN	OK		23	23
Envoi de message vers TRIMAN	OK		19	19
Envoi de message vers VISTA	OK		316	316
Envoi de message vers VISTA	OK	300		

Agissant comme un véritable routeur de messages, FAIRWAY prend en charge la gestion des messages d'un ensemble d'applications indépendantes. Il permet ainsi à une même donnée ou source d'information d'être disponible en temps réel pour les différents utilisateurs du SIA, sans surcharge de ce dernier.

FAIRWAY est également doté d'un outil de supervision permettant de surveiller les différents services de communication et de remonter les informations aux administrateurs en cas d'anomalie.

Un système au cœur de la communication



FAIRWAY est un AIMS (Airport Information Management System) développé par RESA.

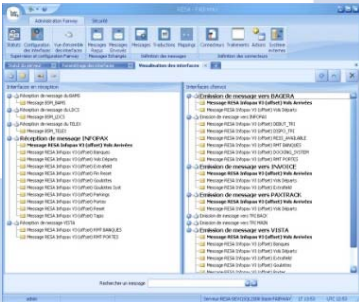
Véritable serveur de communication et routeur de messages, FAIRWAY permet aux aéroports de continuer à faire évoluer sans contrainte leurs structures et à intégrer les dernières technologies et applications de leur choix, sans remettre en cause l'existant.

Grâce à l'intermédiation de FAIRWAY, le système de détection de bruit peut recevoir du SIA les informations sur les vols ; le système de téléaffichage peut recevoir des compagnies aériennes les listes d'attente, la liste des films diffusés à bord, etc.

Des environnements hétérogènes maîtrisés

FAIRWAY apporte aux aéroports une solution directement opérationnelle qui répond à la fois aux contraintes d'ouverture technique, d'exploitation de la plate-forme et de migration des systèmes :

- ≡ transfert et multiplexage en temps réel de messages issus du système central d'information vers les systèmes cibles ;
- ≡ gestion de tâches périodiques : transfert de fichiers, d'informations en direction de divers systèmes (téléaffichage, facturation, etc.) ;
- ≡ migrations souples, sans impact sur le niveau de disponibilité du système ;
- ≡ fonction de reprise, en cas d'incidents de communication, avec émission d'alertes ;
- ≡ alimentation de plusieurs versions d'un même système ou de plusieurs systèmes identiques, dans le cas de modifications, tests ou déploiements.

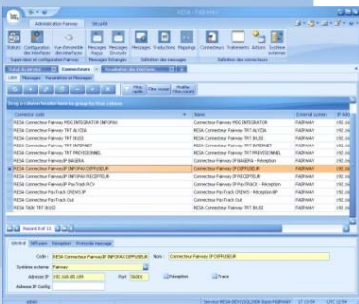


FAIRWAY est fourni avec un outil d'administration ergonomique qui permet de suivre, en temps réel, les connexions avec les divers systèmes de l'aéroport.

Une architecture souple et modulaire

FAIRWAY est au cœur d'un portfolio de connecteurs métiers assurant diverses communications :

- ≡ connecteur de réception de divers messages IATA sur tout type de ligne (e-mail, IATA type B, etc.) : messages MVT, LDM/SLS (à destination d'INFOPAX et INVOICE), PNL (à destination de CREWS LDOS), etc. ;
- ≡ connecteur d'émission de divers messages IATA : SOM, PSM, BTM, etc. ;
- ≡ connecteur ATOM de réception de messages vols ou listes d'attente de passagers Air France (à destination d'INFOPAX et VISTA) ;
- ≡ connecteur pour l'aviation civile (SIGMA) ;
- ≡ connecteur d'échanges de messages bagages IATA via divers moyens: ligne IATA type B, BagLink, BagMessage ;
- ≡ connecteur avec divers systèmes de tri-bagages ;
- ≡ connecteur d'envoi d'alertes vers des systèmes de surveillance ;
- ≡ connecteur de fourniture de fichiers de vols via FTP ;
- ≡ connecteur pour les systèmes de monitoring bruit et trajectoires ;
- ≡ connecteur d'alimentation de site Internet ;
- ≡ connecteur avec des VDGS (Video Docking Guidance System) pour la récupération des arrivées parking ;
- ≡ etc.



**N'hésitez pas à nous
contacter pour
obtenir la
documentation
détaillée de
FAIRWAY.**

Sur la base de spécifications détaillées, FAIRWAY permet d'intégrer tout type de système externe par le paramétrage ou le développement de modules dédiés suivant le protocole requis.

FAIRWAY constitue ainsi le cœur stratégique des connexions inter-systèmes pour l'aéroport.