



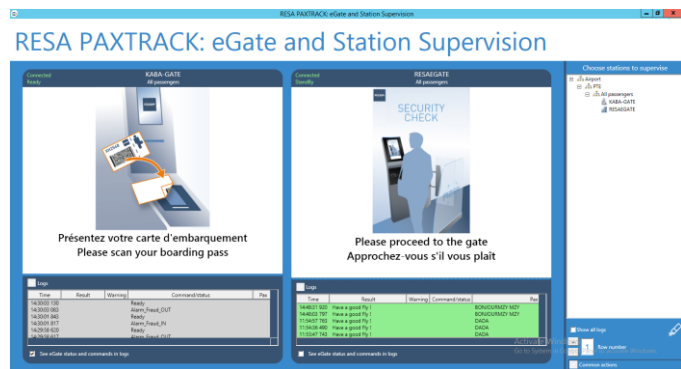
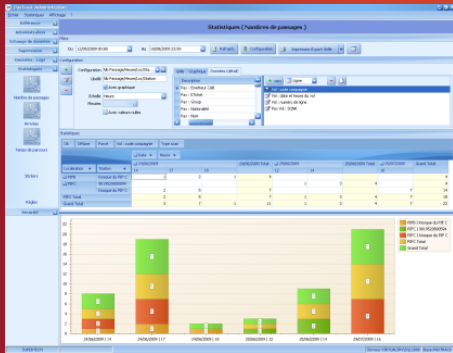
De nouveaux services à valeur ajoutée commercialisés par l'aéroport

PAXTRACK est une suite progicielle gérant le contrôle, les droits d'accès, l'orientation, le suivi géographique et la traçabilité des passagers sur la plate-forme aéroportuaire.

Le système collecte les informations issues de diverses sources externes (Système d'Information Aéroportuaire, compagnies aériennes, stations d'enregistrement et d'embarquement) et les enrichit lors de la lecture des documents d'embarquement des passagers. Ces informations sont stockées dans une base de données pour permettre à l'aéroport d'améliorer la gestion du processus global de traitement du passager. Grâce à une interface conviviale et simple d'utilisation, l'aéroport peut consulter et analyser les données, effectuer des recherches ou encore réaliser des statistiques variées sur les passagers.

PAXTRACK assure ainsi un service de qualité :

- ≡ pour l'aéroport : sécurisation du contrôle des passagers, optimisation des ressources aux Postes d'Inspection Filtrage (PIF), analyse du comportement des passagers, etc. ;
- ≡ pour les compagnies aériennes et assistants : présence des passagers en salle d'embarquement, lien avec le Système de Réconciliation des Bagages, etc. ;
- ≡ pour les passagers : affichage des temps de parcours pour atteindre les portes sur les écrans généraux de l'aéroport, informations personnalisées aux passagers, etc.



PAXTRACK est un système transversal qui intéresse de multiples fonctions au sein de l'aéroport :

- ≡ le marketing
- ≡ la sûreté
- ≡ l'exploitation

Un module de contrôle des documents de voyage

Le module PAXTRACK CONTROL & ACCESS :

- ≡ vérifie la validité de la carte d'embarquement et le caractère unique du passager lorsque celui-ci se présente aux différents points de contrôle de l'aéroport, notamment au Poste d'Inspection Filtrage (PIF). Le contrôle est réalisé lors d'un simple scan du code-barres 2D par un agent équipé d'un lecteur mobile, d'un lecteur fixe ou d'une porte automatique ;
- ≡ valide la bonne localisation des passagers et évite ainsi la présence de passagers non autorisés en zone d'embarquement;
- ≡ définit les droits d'accès pour certains passagers pour l'utilisation de files prioritaires aux différents points de contrôle.



Des modules complémentaires de collecte d'informations passagers

Un module de gestion des accès privilégiés

PAXTRACK VIP AIRPORT SERVICES gère l'accès à un salon de l'aéroport pour les passagers bénéficiant d'un statut particulier auprès des compagnies aériennes ou de l'aéroport dans le cadre d'un programme fidélité.

Un module d'orientation des passagers

PAXTRACK GUIDE & SHOP fournit des informations personnalisées au passager pour l'aider à s'orienter dans l'aéroport, grâce à des bornes interactives en libre-service ou sur des scanners utilisés par des agents.

PAXTRACK GUIDE & SHOP sécurise le parcours du passager et lui permet de rester plus longtemps dans la galerie commerciale. Ce module peut également diffuser les messages marketing de l'aéroport.

Un module de suivi des passagers en zone d'embarquement

PAXTRACK MISSING PAX assure le suivi des passagers en zone d'embarquement sur la base d'un scan réalisé lors du passage au PIF. Ces informations sont transmises aux compagnies aériennes et leurs permettent de connaître le statut exact des passagers (présent dans l'aéroport, enregistré, passé au PIF, en salle d'embarquement, embarqué, etc.). Ce module assure également une meilleure qualité de service aux voyageurs Web sans bagage, en avisant la compagnie de leur présence sur la plate-forme.

Un module d'affichage en temps réel

PAXTRACK WAITING TIME offre la possibilité d'afficher, sur le système de téléaffichage, en temps réel, l'attente constatée à un point de passage précis dans l'aéroport.

Un module d'optimisation des passagers aux PIFs

PAXTRACK SMART CHECKPOINT permet un suivi et une optimisation des flux passagers aux PIFs. Les indicateurs fournis sous forme de tableaux simplifient les prévisions passagers et la gestion des affectations de personnel nécessaire pour la gestion de ces flux.



N'hésitez pas à nous contacter pour obtenir la documentation PAXTRACK.

V1.0